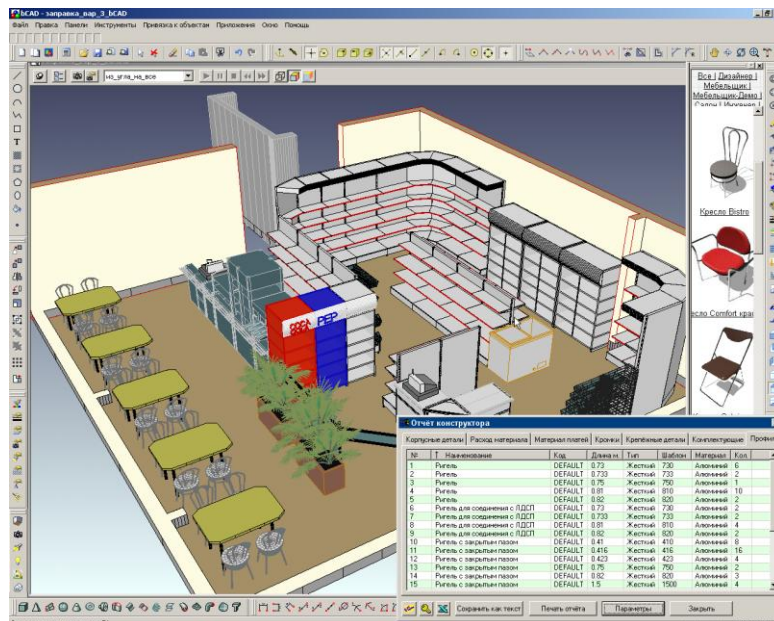


Сколько стоит магазин?

При открытии нового магазина или переоборудовании старого для владельца магазина и поставщика торгового оборудования один из насущных вопросов – «Во сколько это обойдётся?». И дело даже не в том, сколько стоит каждый конкретный холодильный шкаф или витрина, это-то выясняется довольно быстро. Вопрос куда сложнее, так как нужно определить, сколько и каких модулей необходимо разместить в конкретном помещении, как их увязать между собой. В этом деле без подробного проекта не обойтись. Как правило, приходится сделать не один вариант, и даже после этого реальный объект оказывается не тем, что ожидалось. Как же снизить затраты времени и потери от ошибок при составлении проекта?

Начнём с того, что традиционные проектные чертежи – обязательный, но, как показывает практика, недостаточный вариант представления будущего торгового зала. Не каждый может по условным обозначениям представить, как на самом деле будет выглядеть обстановка в реальности. Существенно помогут трёхмерные макеты, но такое дополнение к проекту – отдельное время и деньги. А если проект изменён – придётся ждать и оплачивать создание макетов для каждого варианта. Такой режим работы себя оправдывает при создании эксклюзивного бутика или ресторана, но мало приемлем при работе над гастрономом или мини-маркетом.



Мы предлагаем решение этих вопросов — специализированный пакет **bCAD Витрина**. Программа предназначена именно для быстрого проектирования торговых помещений, подбора и расстановки в них оборудования, размещения рекламных блоков, определения внешнего вида и эргономических параметров торговых залов.

bCAD уже не один год активно применяется для проектирования интерьеров жилых и служебных помещений. Пакет **bCAD Витрина** отличается от других разновидностей поставки тем, что включает в свой состав сотни готовых специализированных «торговых» блоков – витрины, бонеты, кассовые блоки, стеллажи, пищевое и кухонное оборудование. Причем для каждого элемента хранится не только его модель, но цена, поставщик и другая информация. Проектировщику остается вычертить лишь план конкретного помещения и расставить в нём требуемые элементы, буквально как кубики в детской игре. Интерфейс программы оптимизирован для их быстрой расстановки на площади.

Важной отличительной особенностью программы от многочисленных чертёжных систем является то, что все элементы проектируемой конструкции учитываются и по завершении проектной стадии работ исчерпывающая информация о них выдается в виде отчетной документации – спецификаций, таблиц, используемых деталей и материалов и расчёт сметы. Причём учесть можно не только стоимость каждого элемента, но и сопутствующих работ по транспортировке, монтажу, расходных материалов. Любые изменения, внесенные в проект, автоматически пересчитываются до долей миллиметра в отчётной документации. Таблицы отчетов можно использовать как самостоятельный документ, а можно легко передать в электронную таблицу Excel или базу данных, например 1С.

Модульный принцип работы со сборками позволяет легко комплектовать полностью законченные торговые или выставочные помещения, оснащённые всем необходимым, вплоть до светильников, кассовых аппаратов и холодильного оборудования. Любой однажды созданный элемент или сборку можно занести в банк для последующего использования в других проектах. Таким образом, создаются не только библиотеки отдельных деталей, но и типовых комплектов изделий, входящих в серию. Система не является закрытой – каталог используемых элементов можно пополнять, вычерчивая их прямо в bCAD, либо перенося модели, созданные в других программах.

Изменения в проект можно сделать буквально на глазах у заказчика, учитывая все его прихоти и пожелания. Система успешно работает на любом ПК, в том числе и ноутбуках, так что окончательные штрихи можно сделать непосредственно «на объекте». Для изменения сортамента, цветовой гаммы, используемых комплектующих в уже готовом проекте достаточно воспользоваться инструментом замены – bCAD за секунды заменит комплектующие, материал для всех выбранных деталей, фурнитуру. Гарантируя, что ни одна мелочь не будет пропущена и в комплект попадет именно то, что нужно заказчику. Такой подход позволяет существенно экономить время, используя ранее выполненные проекты как заготовки для вновь создаваемых. Отчётная система, естественно, в этом случае выдаст обновлённые спецификации и рассчитает смету уже изменённого проекта.



Отдельно стоит остановиться на возможностях визуализации. Работая в bCAD, конструктор и заказчик сразу видят будущее изделие или интерьер в объёме, с реальной расцветкой элементов проектируемого изделия. bCAD реалистично отображает любые материалы, будь то дерево, полированный металл или тонированное стекло. Если речь идет о проекте законченного интерьера, то возможно не просто расставить прилавки и стеллажи на плане помещения, но и предусмотреть удобные проходы, определить обзор с любого рабочего места, вплоть до определения позиций для размещения рекламы. По будущему торговому залу можно буквально «походить», примерно так же как это делается в компьютерных играх. Но и это еще не всё – bCAD может по проектным данным создать изображение фотографического качества, с реальным освещением, тенями, зеркальными отражениями и игрой света в стеклянных поверхностях. Такая презентация не оставит равнодушной ни одного заказчика и пригодится для оформления рекламных буклетов и каталогов.

Объём журнальной статьи не позволяет рассказать обо всех возможностях системы, подробности можно выяснить по телефону или электронной почте:

в Новосибирске: (383) 210-64-63,

в Москве: (495) 250-65-52

e-mail bcad@propro.ru

Описание программы, примеры выполненных в ней проектов, мнение пользователей, адреса региональных представительств Вы легко сможете найти на сайте www.propro.ru

Мы, как разработчики, будем рады выслушать Ваше мнение о программе.